

(12) NACH DEM VERTRAG ÜBER DIE INTERNATIONALE ZUSAMMENARBEIT AUF DEM GEBIET DES PATENTWESENS (PCT) VERÖFFENTLICHTE INTERNATIONALE ANMELDUNG

(19) Weltorganisation für geistiges Eigentum
Internationales Büro



(43) Internationales Veröffentlichungsdatum
18. Oktober 2001 (18.10.2001)

PCT

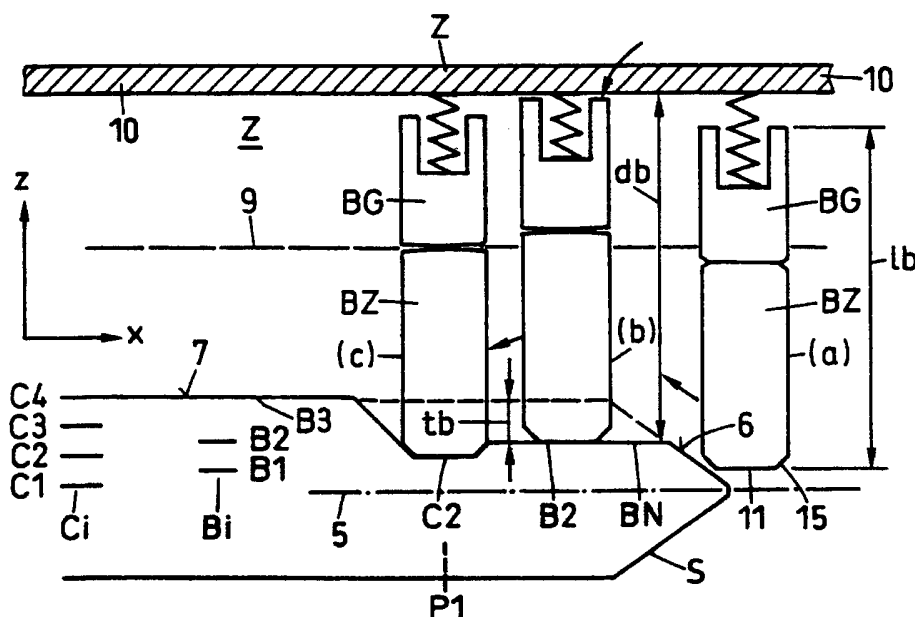
(10) Internationale Veröffentlichungsnummer
WO 01/77466 A1

- (51) Internationale Patentklassifikation⁷: E05B 19/00, 17/16, 17/00 (71) Anmelder (für alle Bestimmungsstaaten mit Ausnahme von US): KABA SCHLIESSYSTEME AG [CH/CH]; Mühlebühlstrasse 23, CH-8620 Wetzikon (CH).
- (21) Internationales Aktenzeichen: PCT/CH01/00207 (72) Erfinder; und (75) Erfinder/Anmelder (nur für US): KLEINHÄNI, Arno [CH/CH]; Sackstrasse 8, CH-8342 Wernetshausen (CH). MATHIUET, Roman [CH/CH]; Kiesweid 17, CH-8340 Hadlikon (CH).
- (22) Internationales Anmeldedatum: 2. April 2001 (02.04.2001)
- (25) Einreichungssprache: Deutsch (74) Anwalt: FREI PATENTANWALTSBÜRO; Postfach 768, CH-8029 Zürich (CH).
- (26) Veröffentlichungssprache: Deutsch (81) Bestimmungsstaaten (national): AU, CA, CN, CZ, HU, JP, KR, NO, NZ, PL, SG, SI, SK, US, ZA.
- (30) Angaben zur Priorität:
719/00 11. April 2000 (11.04.2000) CH
720/00 11. April 2000 (11.04.2000) CH

[Fortsetzung auf der nächsten Seite]

(54) Title: SECURITY TURNKEY AND LOCK SYSTEM

(54) Bezeichnung: SICHERHEITS-WENDESCHLÜSSEL UND SCHLIESSSYSTEM



(57) Abstract: The invention relates to a security turnkey with a dedicated cylinder (Z), comprising a block groove (BN) with a coded block depth (B1, B2, B3), running parallel to the key axis (x), from the key tip to at least the first position (P1) of a tumbler row (A2) on the key. The dedicated cylinder has, at least in the rearmost coded position (P1), a tumbler pair corresponding to one of the block grooves (BN) and is provided with a block tumbler (BZ) and an elongated counter block tumbler (BG), whereby the counter block tumbler (BG) stands proud on the cylinder shell (10) when the block groove is too shallow and thus prevents the complete insertion of a key, by means of the block tumbler pair. At the same time the block tumbler (BZ) with the counter tumbler (BG) in position (P1) also serve as coding tumblers.

[Fortsetzung auf der nächsten Seite]



WO 01/77466 A1