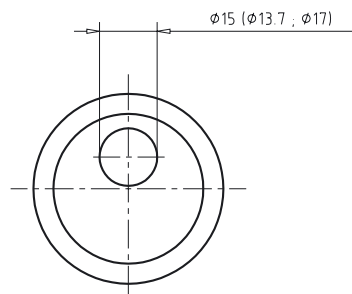
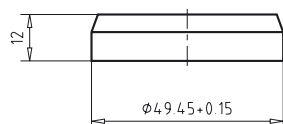
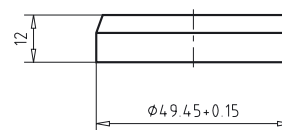
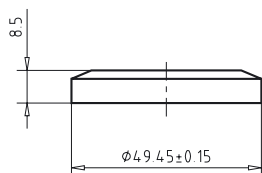
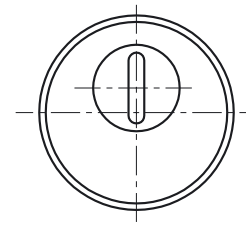




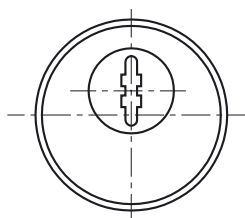
Typ ROS.AK



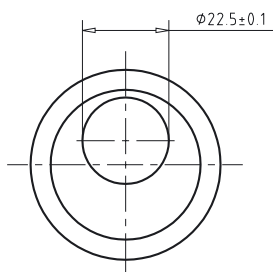
Typ ROS.ZK



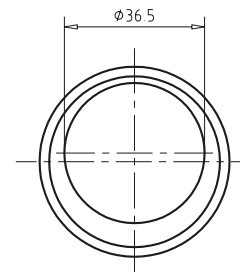
Typ ROS.RZ.22.AK



Typ ROS.AK



Typ ROS.RZ.22



Typ ROS.Kaba.Nova

■ Pro kování série 2600 (vyjma mezipokojových dveří)

■ Provedení pro rozety série 2600

Děrování ϕ 15 mm	ROS.ZK.15.*	standardní provedení pro vložky Gege
Děrování ϕ 13,7 mm	ROS.ZK.13.*	proti metodě vytržení válce u vložek Gege
Děrování ϕ 17 mm	ROS.ZK.17.*	pro oboustranné klíče u vložek Kaba
Děrování ϕ 22 mm	ROS.RZ.22.*	pro kulaté vložky Kaba – švýcarský profil
Děrování ϕ 22 mm	ROS.RZ.22.AK.*	proti metodě vytržení válce u kulatých vložek Kaba
Děrování ϕ 36 mm	ROS.Kaba.Nova.*	pro vložky Kaba Nova a Kaba Legic
Děrování na profilové vložky	ROS.PZ.*	pro bezpečnostní vložky v europrofilu
S otočným kotoučem (AK)	ROS.AK..*	proti metodě vytržení válce, otočný kotouč Nirosta
Kruhové podložky	BT.15(16)(17).GV	pro typ rozet AK, žlutě pozinkované, tloušťka 0,5/1/2 mm 1 mm (BT.15), 2 mm (BT.17)

*) Povrchové úpravy: CH = pochromovaná, VM = barevná mosaz

■ Objednací příklad pro provedení v barevné mosazi (uvádějte vždy rozteč !)

č. artiklu:	ROS.	AK.	VM	LM 88	
					rozteč
					barevná mosaz
					provedení rozety
					skupina produktu rozety

Texty pro výběrová řízení LB-H LG č.poz.: 37.6G 06