

Odolnost proti vloupání (EH) dle ÖNORM B5455

Odolnost proti ohni T30 dle ÖNORM



Garnitury pro vnitřní dveře série 2550/8 se stejným designem kličky jako u série 2550/2530 (viz str. 6.7)

■ Standardní provedení/bezpečnostní hlediska

- Moderní design
- Klika kovaná, se zpětnou pružinou
- Uvnitř ani vně nejsou viditelné žádné šrouby (vnitřní štít je fixován kolíkem se závitěm na desce na šrouby)
- Štíty jsou tvarovány tak, aby pokrývaly téměř všechna standardní kování nacházející se na trhu
- Ochrana proti vytržení válce vložky (AK)
- Kalená ocelová deska (4 mm) pod celou plochou vnějšího štítu
- Rozeta se nastavuje pomocí tlaku pružiny na vnější přesah vložky (od 13,5 do 18,5 mm)

■ Provedení klik

- Vnější a vnitřní štít s klikou
- Vnější štít s koulí, vnitřní štít s klikou
- Vnější štít s madlem, vnitřní štít s klikou

Typ 2500.DD

Typ 2500.KD

Typ 2500.BD

■ Provedení povrchových úprav

Čistá mosaz leštěná (MP), čistá mosaz v lesklém chromu (GCH), čistá mosaz v matném chromu (MCH)



Typ 2500.DD.AK



Typ 2500.KD.AK



Typ 2500.BD.AK

■ Pro tloušťky dveří od 39 – 54 mm

Klika kovaná, se zpětnou pružinou, ochrana proti vytržení válce vložky (AK) ve vnějším štítě, rozteč 88 mm, rozeta nastavitelná na vnější přesah vložky (od 13,5 – 18,5 mm), přestavitelné vpravo/vlevo, 2 upevňovací šrouby M 8 x 35 mm.

Odolnost proti ohni T30 dle ÖNORM



■ Provedení pro sérii 2500

Klika/klika	2500.DD.AK.*	vnější a vnitřní štít s klikou
Koule/klika	2500.KD.AK.*	vnější štít s pevnou koulí, vnitřní štít s klikou
Madlo/klika	2500.BD.AK.*	vnější štít s pevným madlem, vnitřní štít s klikou

*) *) Povrchové úpravy: MP = čistá mosaz leštěná, MCH = matný chrom, GCH = lesklý chrom

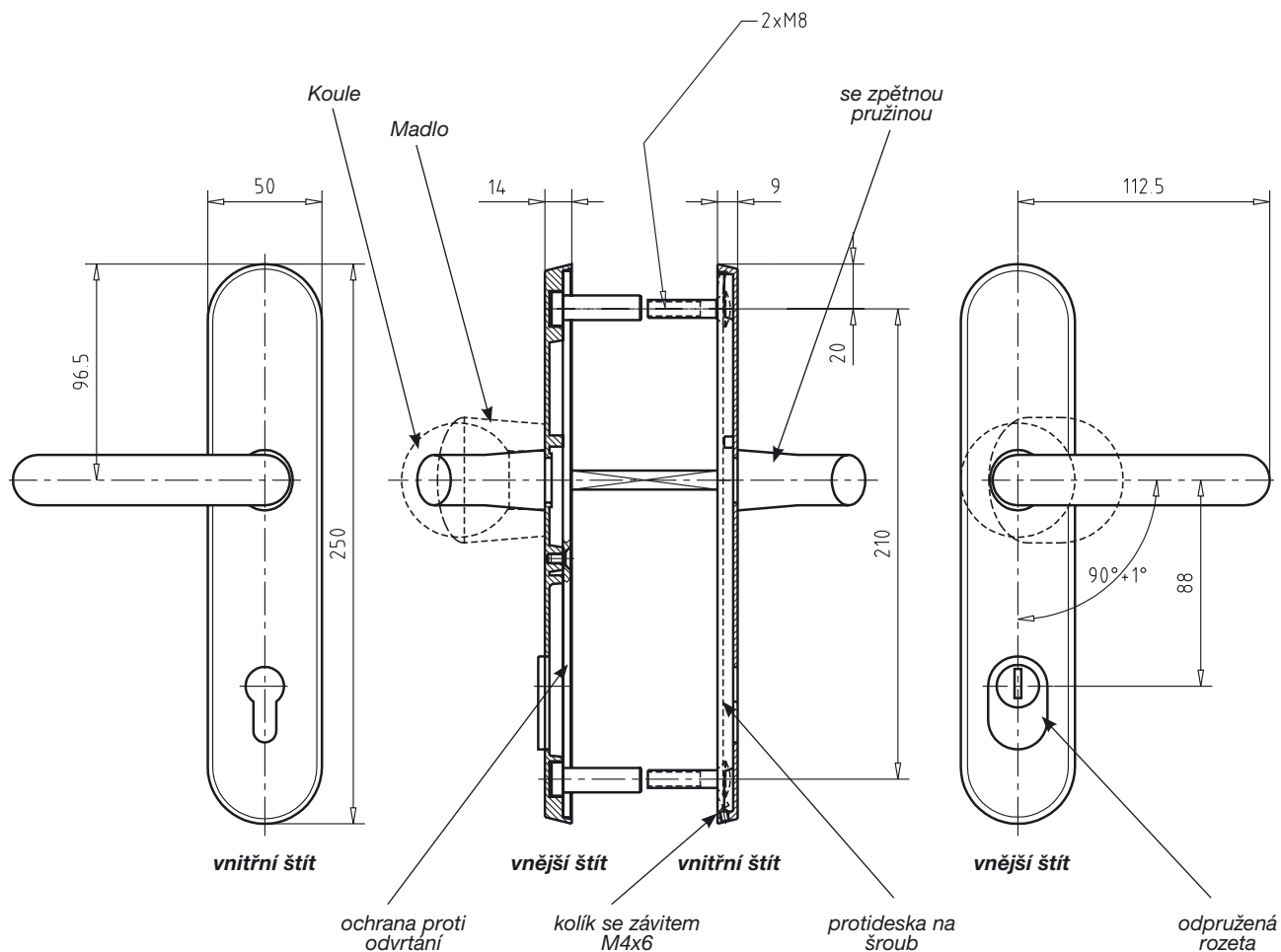
■ Objednací příklad pro provedení v čisté mosazi leštěné

č. artiklu:	2500.	KD.	AK.	MP	TS69-84	
						tloušťka dveří
						čistá mosaz leštěná
						provedení rozety
						koule/klika
						série kování

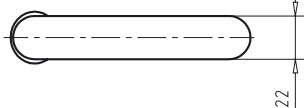
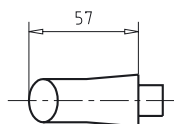
■ Zvláštní provedení pro sérii 2500

- Pro tloušťku dveří 54 – 69 mm
- Pro tloušťku dveří 69 – 84 mm
- Pro tloušťku dveří větší než 84 mm
- Různé povrchové úpravy vnějšího a vnitřního štítu

Texty pro výběrová řízení LB-H LG č.poz.: **37.6G 01**
37.6G 02



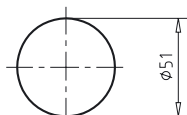
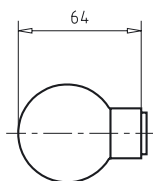
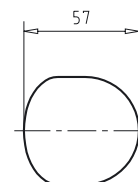
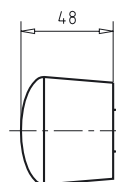
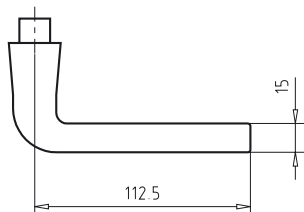
RUKOJETI



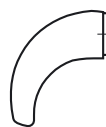
rozeč	88
trn	8,5

Všechny rozměry v mm

Klika



Koule



Madlo