

Kaba penta - der neue "Star"
unter den Kaba Schließsystemen



Hoher Sicherheitsstandard

Qualität und Zuverlässigkeit stehen für alle Kaba Produkte. Modernste Technik und höchste Präzision sind maßgebende Fertigungskriterien. Produkteigenschaften wie Handhabungsfreundlichkeit und Flexibilität haben Kaba zu einem weltweit bekannten Unternehmen im Bereich der Sicherheitstechnik gemacht.

Mit Kaba penta bekommt die mechanische Sicherheit einen neuen Stellenwert

Kaba penta ist ein äußerst sicheres und leistungsfähiges Schließsystem und besonders für komplexe, anspruchsvolle Schließanlagen geeignet.

Seine hohe Sicherheit verdankt Kaba penta den fünf sternförmig angeordneten Zuhaltungsreihen mit bis zu 26 gleichzeitig nutzbaren Stiftpositionen sowie der patentierten Anordnung der Zuhaltungen zu den Schlüsselfräsungen.

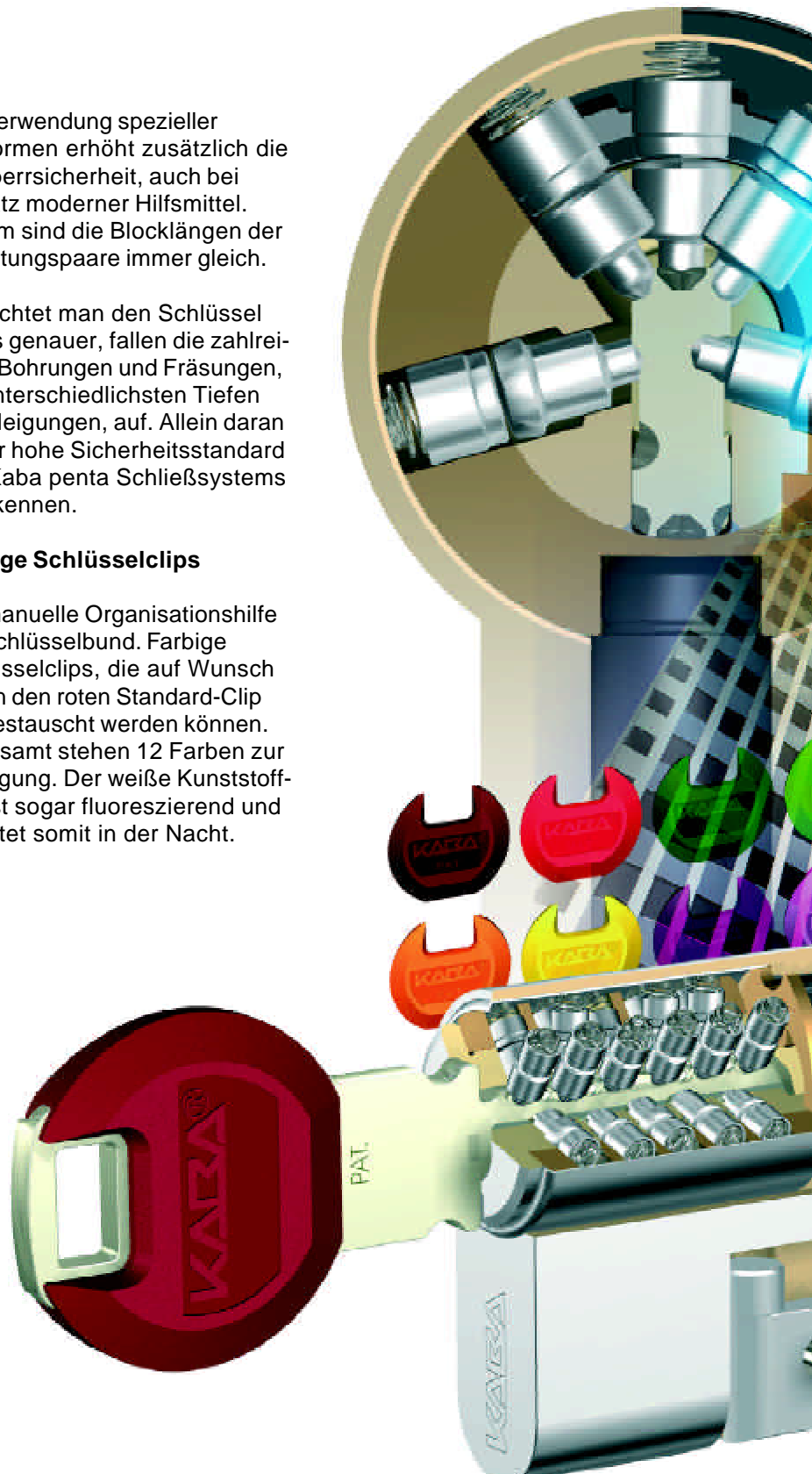
Alle Zuhaltungspaare sind in mehreren Stufen variierbar und keinen gegenseitigen Variations-einschränkungen unterworfen. Sämtliche Stiftzuhaltungen sind aus gehärtetem Stahl und chemisch vernickelt.

Die Verwendung spezieller Stiftformen erhöht zusätzlich die Aufsperricherheit, auch bei Einsatz moderner Hilfsmittel. Zudem sind die Blocklängen der Zuhaltungspaare immer gleich.

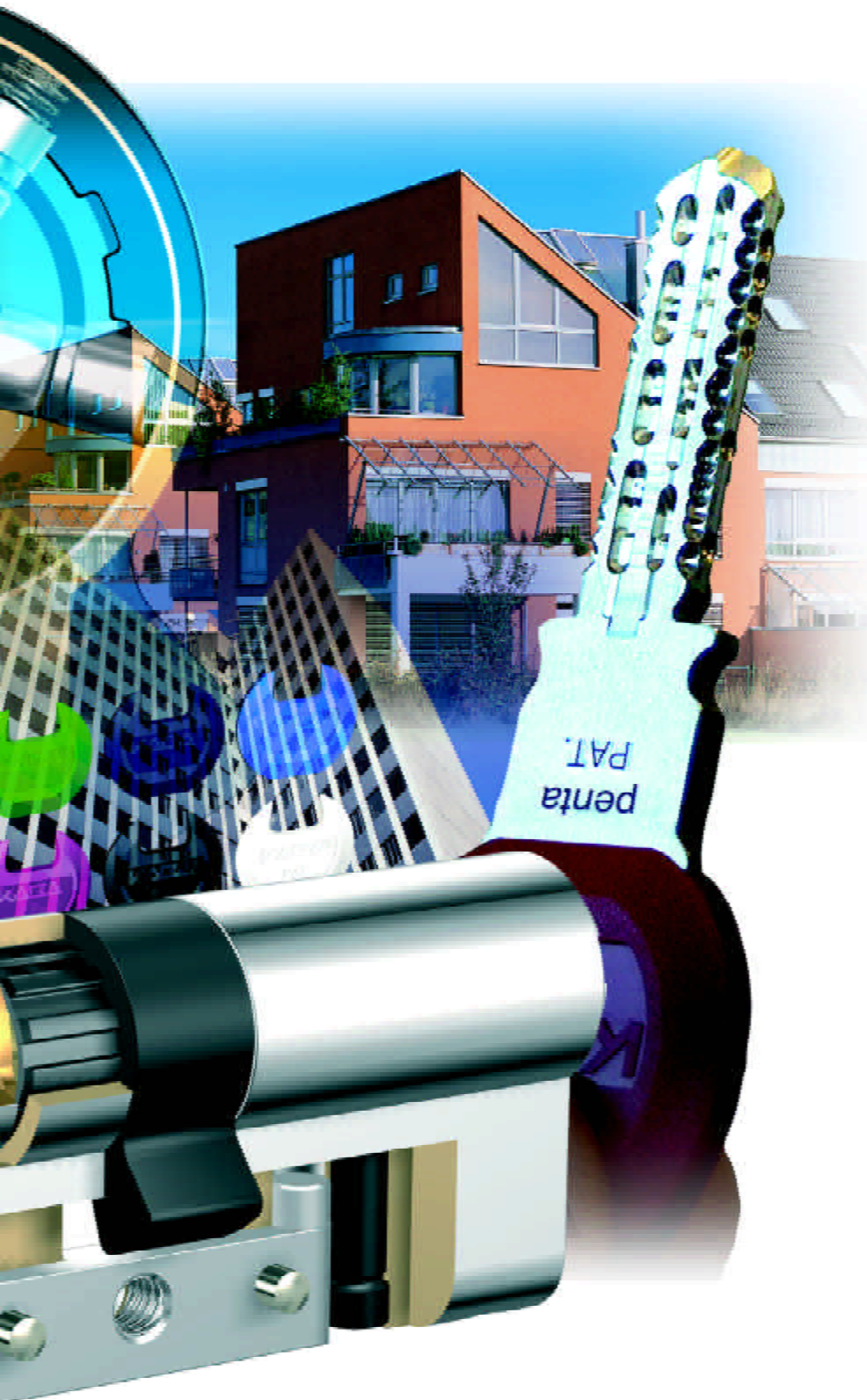
Betrachtet man den Schlüssel etwas genauer, fallen die zahlreichen Bohrungen und Fräsungen, mit unterschiedlichsten Tiefen und Neigungen, auf. Allein daran ist der hohe Sicherheitsstandard des Kaba penta Schließsystems zu erkennen.

Farbige Schlüsselclips

Die manuelle Organisationshilfe am Schlüsselbund. Farbige Schlüsselclips, die auf Wunsch gegen den roten Standard-Clip ausgetauscht werden können. Insgesamt stehen 12 Farben zur Verfügung. Der weiße Kunststoffclip ist sogar fluoreszierend und leuchtet somit in der Nacht.



VdS Schutzklasse B garantiert Sicherheit



Schlagmethode, Aufbohr- und Abreisstechnik - nicht bei Kaba Schließsystemen

Kaba Schließzylinder sind nach der VdS Schutzklasse B zertifiziert. Das bedeutet Sicherheit, denn im Kölner VdS-Institut muss ein Zylinder mindestens 60 Minuten allen "Picking-Versuchen" standhalten, um in diese Schutzklasse eingestuft zu werden.

Die Schlagmethode - bei der ein einfacher Profilzylinder mit einem speziell angefertigten Schlüssel und einem Hammer, ohne Spuren zu hinterlassen geöffnet werden kann - ist für Besitzer eines Kaba Schließzylinders kein Thema. Die speziellen Stiftanordnungen - ganz gleich ob Kaba penta, Kaba quattro S oder Kaba gemini S, - machen es unmöglich, einen Kaba Zylinder auf diese Art und Weise zu öffnen.

Abreisversuche verhindert ein spezieller Stahlkern im Zylindergehäuse (siehe Abb. links). Am sinnvollsten ist es aber, Zylinderlänge und Beschlag aufeinander abzustimmen, d.h. der Zylinder darf nur minimal über den Beschlag hinausragen, oder eine Schutzrosette deckt den Zylinder komplett ab. Dann hat der Einbrecher keine Chance, denn er kann den Zylinder nicht mit der Zange greifen.



Modularität macht flexibel

Kaba Schließsysteme sind modular aufgebaut. Das bedeutet für den Händler oder Schlüsseldienst rasche Reaktionszeiten vor Ort, z.B. am/im Gebäude des Kunden.

Im Gegensatz zu anderen Baukastensystemen wird bei dem modularen System von Kaba nicht mit Verlängerungsstegen und halbzylinder-ähnlichen Elementen gearbeitet, sondern ein nicht nur optisch günstiger wirkendes Komplettgehäuse eingesetzt.



Doppelzylinder 30/30

Doppelzylinder 45/30

Knaufzylinder

Die eigentliche Modularität bezieht sich auf die Verwendung und den Einsatz der Zylinder-elemente - das Schließ- oder Knaufinsert. In Kombination mit verschiedenen Kupplungs-elementen (hinsichtlich Einbaulänge und/oder Funktion wie Priorität oder Notschlüssel) sowie Mitnehmernaben - die aufgrund ihrer verzahnten Oberflächengestaltung auch eine generelle 12-fache Umstellung des Mitnehmers gestatten - wird eine einfache und rasche Umbaumöglichkeit eines einmal gelieferten Zylinders möglich.

Ein Schlüssel für vielfältige Anwendungen



Der Kaba Vielzweck-Schlüssel.

Das umfassende Sortiment der Kaba Türzylinder ist in die verschiedenste Verschlüsse und

Schlosssysteme einsetzbar. Die Zylinder können so bestellt und gefertigt werden, dass alle mit einem einzigen Schlüssel geöffnet und verschlossen werden können. Von der Wohnungstür bis zum Garagentor, vom Briefkasten bis zum Vorhängeschloss an der Kellertür. Diese Mehrfachnutzung ist praktisch und rationell - der Schlüsselbund wird leichter.

Kaba penta Zylinder sind in vielen unterschiedlichen Varianten lieferbar, wie z.B. als Halbzylinder, Doppelzylinder, Knaufzylinder. Und sie sind mit verschiedenen Zusatzfunktionen erhältlich.

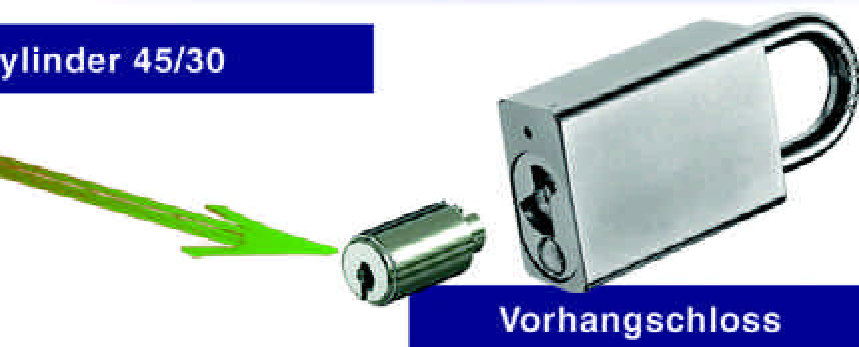
Prioritätsfunktion

Dieser Doppelzylinder ist mit einer speziellen Kupplung ausgestattet, welche der äußeren Zylinderseite, bzw. dem von der Aussenseite eingesteckten Schlüssel stets Priorität gewährt. Auch wenn ein Schlüssel auf der Innenseite steckt, ist der Zutritt von der Aussenseite trotzdem gewährleistet.

Notschlüsselfunktion

Wenn bei diesem Doppelzylinder auf der Innenseite der Tür ein Schlüssel steckt und verdreht ist, öffnen von der Aussenseite alle normalerweise funktionierenden Schlüssel nicht mehr. Der Vorteil des Doppelzylinders mit Notschlüsselfunktion liegt darin, dass mit dem speziellen Not Schlüssel von der Aussenseite trotzdem geöffnet werden kann.

Zylinder 45/30



Vorhängeschloss

Kaba Schließsysteme bieten Sicherheit

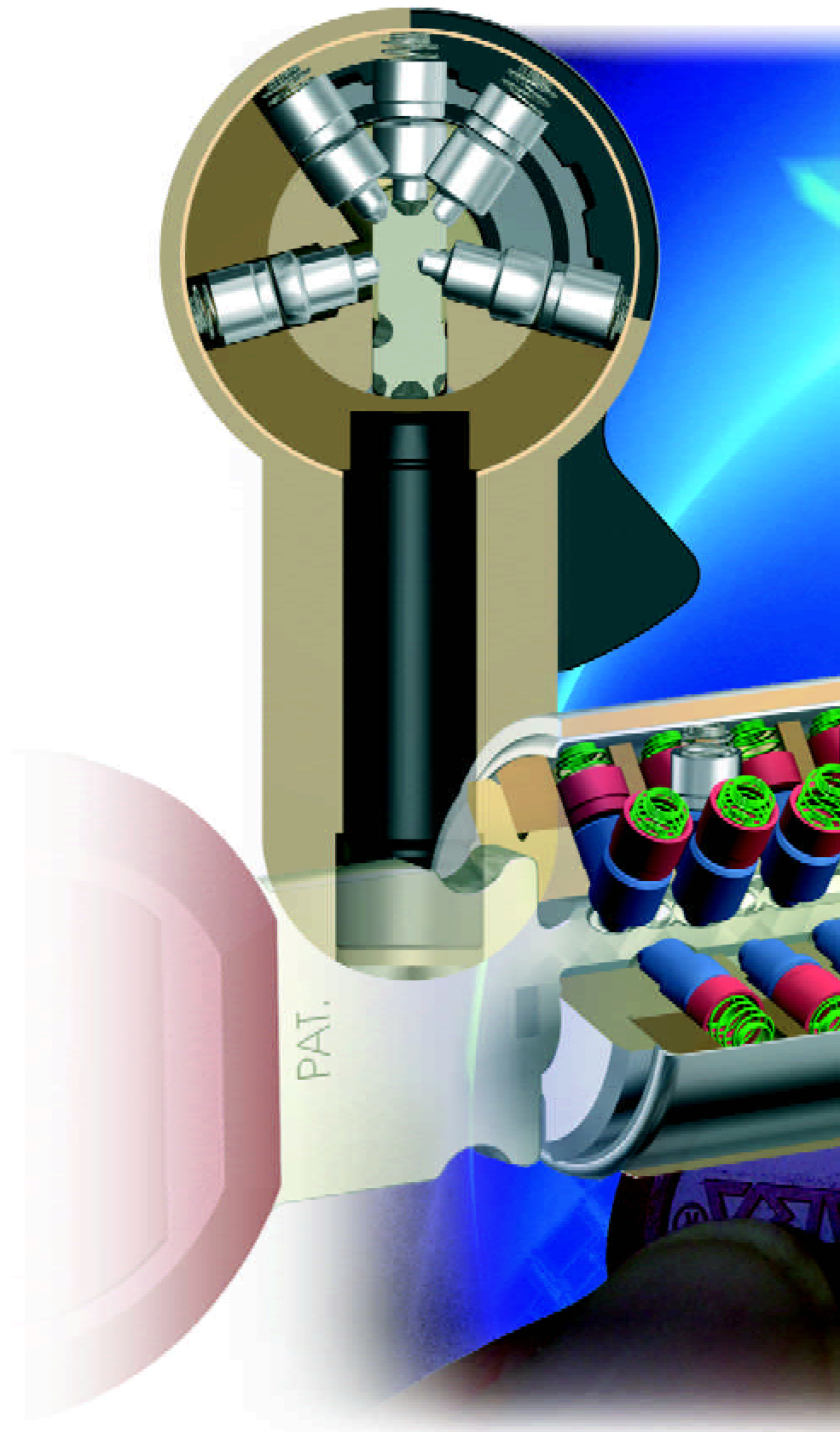
Hoher Widerstandswert dank raffinierter Konstruktion

Um einen möglichst hohen Widerstandswert gegen die verschiedensten Öffnungsmethoden zu gewährleisten, sind bei Kaba Schließsystemen weitere - von aussen nicht erkennbare - konstruktive Vorkehrungen vorhanden. So befinden sich beispielsweise im Schließzylinder an jeweils unterschiedlichen Positionen speziell geformte Zuhaltungsstifte, die falsche Öffnungspositionen simulieren.

Je mehr Zuhaltungsreihen in einem Zylinder vorhanden sind, umso mehr Zuhaltungsstifte können in der Regel untergebracht werden (bei gleicher Zylinderlänge). Dies erhöht die Anzahl der möglichen Schließungen. Durch die unterschiedlichen Winkel der Zuhaltungsreihen wird auch eine Manipulation mit Aufsperrwerkzeugen (z.B. Vibrationswerkzeug) wesentlich erschwert.

Bei ungleichen Gesamtlängen der Zuhaltungen kann die Länge mit Hilfe von entsprechenden Messinstrumenten ausgemessen und dadurch auf den entsprechenden Schlüsselcode geschlossen werden.

Bei Kaba sind aus dieser Erkenntnis heraus bereits seit 1965 nur noch Zuhaltungen mit gleicher Gesamtlänge im Einsatz. Ausserdem kommen nur hochwertige Materialien zum Einsatz.



Kompatibilität bedeutet Investitionssicherheit

Garantierter Investitionsschutz

Kaba Schließsysteme sind - wie überhaupt alle Bausteine von Kaba Total Access - kompatibel. Dadurch lassen sich maßgeschneiderte Lösungen realisieren, die auch künftig durch ihre Ausbaufähigkeit einen hohen Investitionsschutz und somit Zukunftssicherheit bieten. Entsprechend ist bei Kaba die Aufwärtskompatibilität für jede Neuentwicklung eine entscheidende Vorgabe. Die Fragen nach dem richtigen Investitionszeitpunkt stellt sich damit für den Kunden kaum, weil Produkte und Systeme der Kaba Gruppe auch morgen noch ausgebaut werden können.

Kaba Fachpartner

Die Produkte des Bereichs Access Control der Kaba GmbH werden über den autorisierten Kaba Fachpartner im Eisenwaren- und Beschlagsfachhandel sowie im qualifizierten Schlüsselservice vertrieben. Kaba Fachpartner bieten dem Endverbraucher eine professionelle Beratung, Planung und Montage.

Kombinationsmöglichkeit mit dem mechatronischen Schließsystem Kaba elolegic

Kaba penta lässt sich problemlos mit dem mechatronischen Schließsystem Kaba elolegic kombinieren. Dieses System bietet den Vorteil, dass durch den Chip im Clip des Schlüssels, ein verloren gegangen oder abhanden gekommener Schlüssel dank der Elektronik sofort ausgesperrt werden kann.





Bausteine des Total Access als Spitzenleistungen der Kaba Gruppe



Automatische Tür- und Torsysteme

Die reale Vielfalt der Sicherheitsanforderungen verlangt nach offenen und kombinierbaren Türsystemen. Systeme, welche die Sicherheit sichtbar machen und über intelligente Steuerungen an alle Zutrittskontrollsysteme des Total Access angeschlossen werden können.

Kaba Gilgen und Kaba Gallenschütz stellen diese Produkte, technologisch und qualitativ an der Spitze, als Bausteine des Total Access bereit.

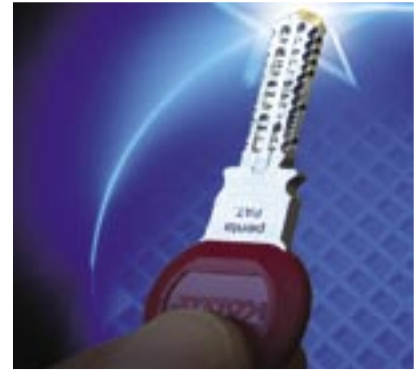
Die Automatiktüren und Personenvereinzlungsanlagen wie Drehtüren und -sperren, Drehkreuze und Personenschleusen, lassen durch attraktives Design Funktionen in schönster Form entstehen.



Kaba exos sky - Zutrittskontrolle online

Kaba exos sky ist ein anwenderfreundliches online Zutrittskontrollsystem für kleinere und mittlere Unternehmen, Behörden und auch Appartementshäuser. Gerade in diesen Gebäuden hat sich das Bedürfnis nach Sicherheit, Kontrolle und Flexibilität stark erhöht. Um die Ausbaukosten von mechanischen oder mechatronischen Anlagen mit Kaba exos sky gering zu halten, wurde auf eine einfache Installation und effiziente Bedienung Wert gelegt.

Das Herz des Systems bildet eine voll funktionsfähig ausgelieferte Zutrittszentrale. Sie speichert alle Daten und Bewegungen und informiert über Vorkommnisse. Die Türmanager überwachen und steuern die Türen über die handelsüblichen Verschlusskomponenten oder beispielsweise über eine biometrische Erfassungseinheit.



Sicherheit und Komfort mit Kaba Wendeschlüssel-Systemen

Die Kaba Wendeschlüsseltechnik bietet aufgrund des speziellen Herstellverfahrens und der hohen Anzahl der Zuhaltpaare hohen Schutz gegen unerlaubtes Schlüsselkopieren und Abtastversuche. Auch gegen die, derzeit für Aufregung sorgende Rapido-Methode, sind Kaba Schließzylinder geschützt.

Kaba Schlüssel sind komfortabel: der Schlüssel wird senkrecht, also ergonomisch richtig, in den Schlüsselkanal eingeführt. Durch die Wendeschlüsseltechnik ist es dabei egal, wie der Schlüssel angesteckt wird.

Aufwärtskompatibilität: die Kaba mechanischen Schließsysteme sind mit den elektronischen Kaba elologic auch nachträglich kombinierbar

Kaba GmbH 

Wiener Straße 41-43, A- 3130 Herzogenburg/Austria
Tel. +43 (0)2782 808 0*, Fax +43 (0)2782 808 5505
office@kgh.kaba.com, www.kaba.at

Niederlassungen:

A- 3730 Eggenburg, Tel. +43 (0)2984 3369

A- 1020 Wien, Tel. +43 (0)1 214 86 17

A- 6091 Götzens, Tel. +43 (0)5234 33124

Niederlassung Kaba Türsysteme:

A- 2320 Schwechat, Tel. +43 (0)1 706 58 66



KABA[®]
TOTAL ACCESS