



Krok k vyšší bezpečnosti:
Bezpečnostní kování Gege



KABA[®]
TOTAL ACCESS

Bezpečnost ve stylu: Bezpečnostní kování Gege serie 2600




Bezpečnost ve stylu

Kování Gege serie 2600 spojuje funkční techniku s náročným designem.

Tři různé uchopovací prvky pro vnější stranu (klíka, koule, madlo), tři vhodná provedení povrchové úpravy a důležitá bezpečnostní hlediska jsou úhelnými body této serie kování úspěšně uvedené na mnohé trhy.

Standardní provedení

Odolné proti vloupání (EH) odpovídá ÖNORM B 5455.

Mosazné kování má  odolnost proti ohni T30 podle ÖNORM

Moderní technika

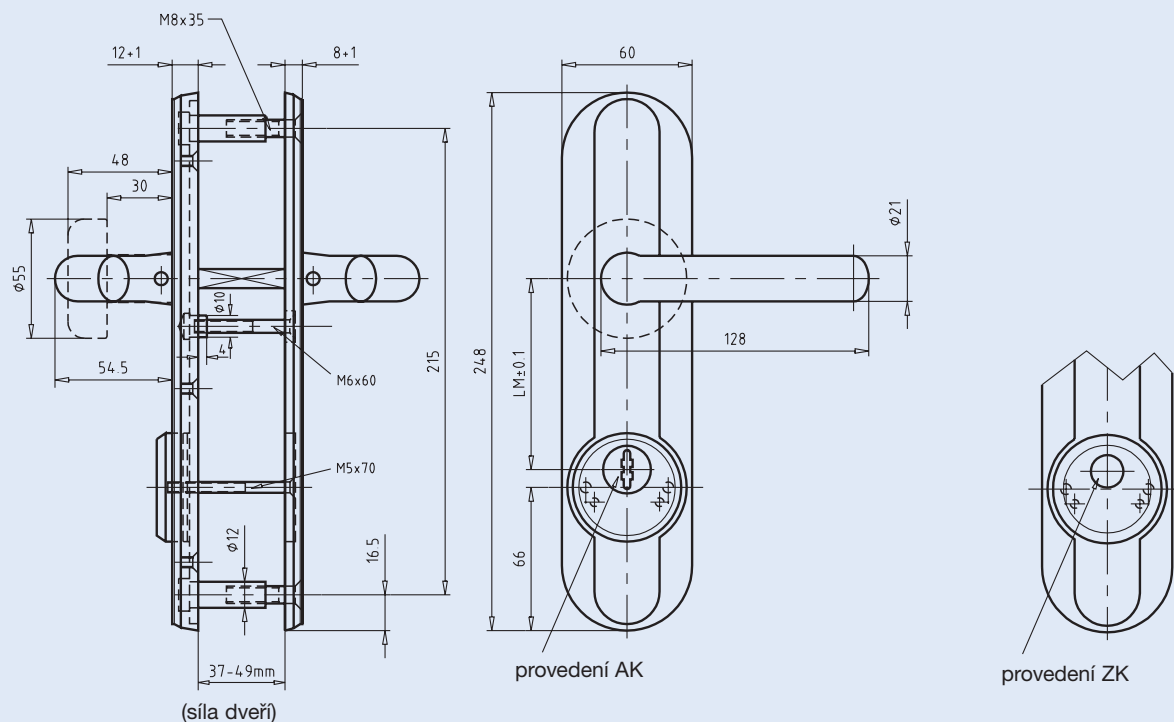
- Vnější štít s průběžnou deskou z kalené oceli
- Kalená ocelová rozeta. Rozetu lze nastavovat pomocí podložky na délku uzamykací vložky
- Speciální čepy se závitem jako ochrana proti napadnutí vrtákem, pilou a bruskou

Povrchové úpravy

CH pochromovaná
PATP patinovaná, barevně práškově povrstvená


MP celomosaz leštěná

Bezpečnost ve stylu: Bezpečnostní kování Gege serie 2600



Disponibilní rozety pro

LM 72, 85, 88 a 92 mm	dia 15 mm dia 13,5 mm s otočnou krytkou	ROS.ZK.15.* ROS.ZK.13.* ROS.AK.*
LM 90 mm	dia 13,5 mm s otočnou krytkou	ROS.ZK.13.* ROS.AK.*

Provedení	 PZ
LM rozteč	72, 78, 85, 85, 88, 90, 92 mm

*) provedení povrchové úpravy: CH = pochromovaná
VM = barevná mosaz



<< Patina barevná
práškově povrstvená PATP

celomosaz leštěná MP >>




AK ochranná rozeta

Dobré řešení: Kování Gege serie 2800



Bezpečnost a design spojeny v novém **bezpečnostním kování Gege serie 2800**.

Vhodné pro všechny požadavky ve stavebnictví. Dodatečně k bezpečnostnímu kování (serie 2800) ochranné kování (serie 2850) a garnitury klik na štítě (serie 2870) pro vnitřní okruh dveří. Všem třem seriím jsou společná identická provedení klik a povrchových úprav.

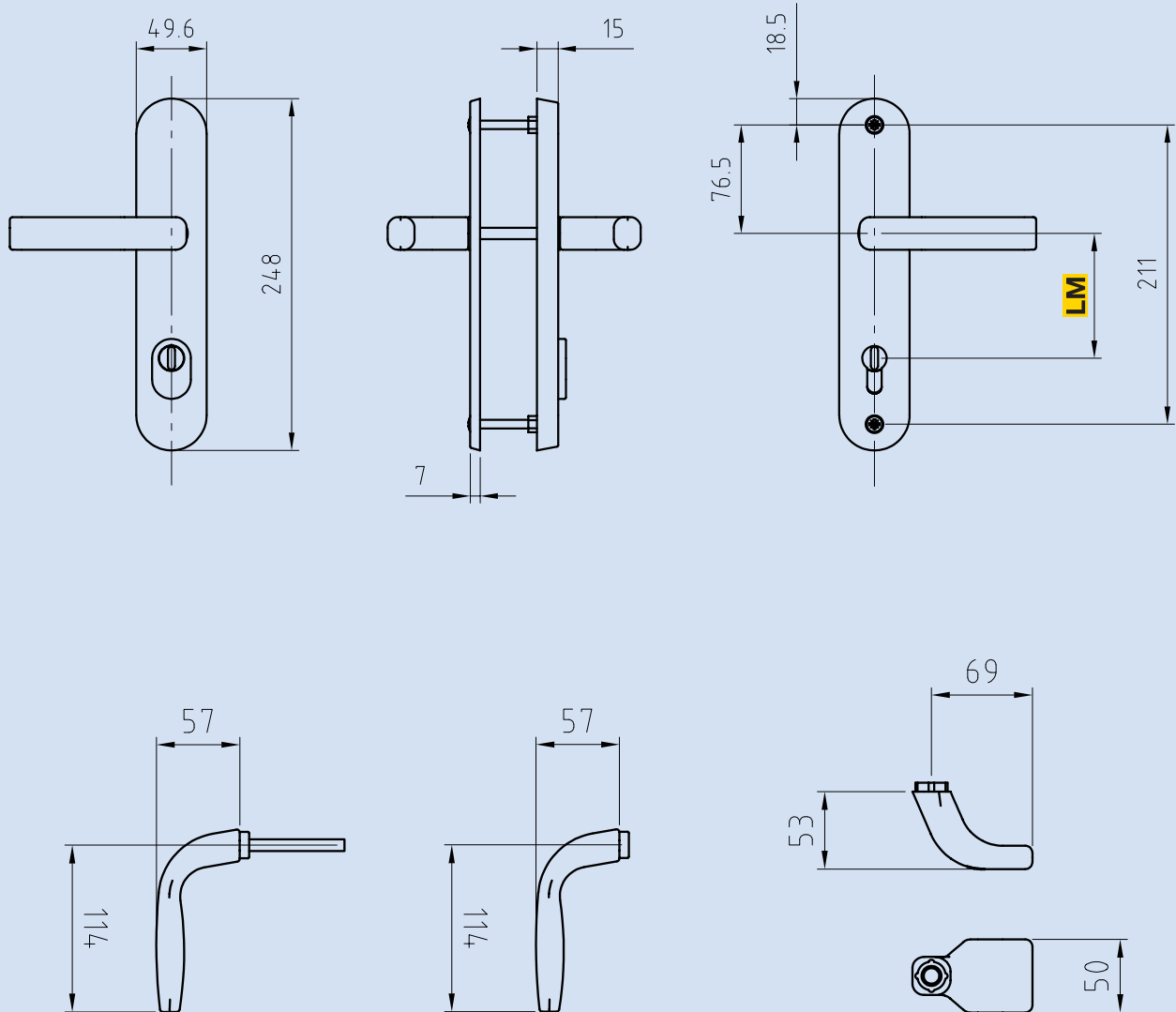
Ohniodolné provedení odpovídající ÖNORM je  právě tak k dodání.

Moderní technika

- Odpovídá bezp.tř.1, dle EN 1906
- Ochrana proti vytržení bubínku
- Rozeta se nastavuje pomocí tlaku pružiny na vnější přesah vložky (ochrana proti rozlomení vložky). Přesah vložky může být kryt od 11 do 16 mm
- Šrouby a výměnné kolíky pro síly dveří 37-49 mm jsou přiloženy
- Celohliníkové kování

Klika/klika, 2800.DD.AK.F1

Dobré řešení: Kování Gege serie 2800



*) Rozteč **LM**:

88 mm / □ 8,5 mm / Ö-Norm
92 mm / □ 10,0 mm / DIN Norm
90 mm / □ 8,0 mm

85 mm / □ 8,0 mm / Ital. Norm
72 mm / □ 8,0 mm / DIN Norm

Vhodné ochranné kování a garnitury klik na štítě: serie 2850 a 2870



2850.DD.PZ.F1.H15.LM *
klíka/klíka



2850.BD.PZ.F1.H15.LM *
madlo/klíka



2870.BB.F1
rozetová garnitura pro profilovou vložku

Bezpečnostní kování serie 2850

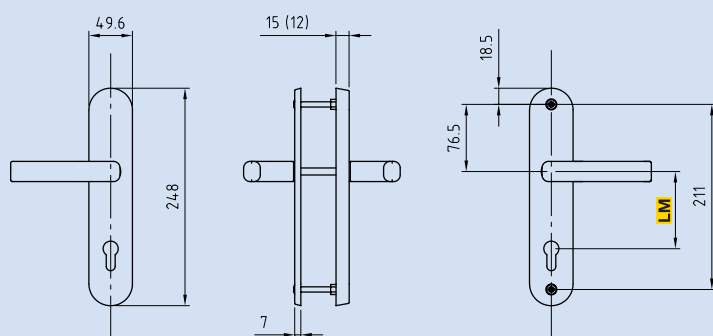
- Odpovídá bezp. tř. 1 dle EN 1906
- Výška vnějšího štítu 12/15 mm
- Kalená ocelová deska okolo vložky

- Celohliníkové kování
- Šrouby a výměnné kolíky pro sílu dveří 37-49 mm a 64-73 mm jsou přiloženy

Rozetové garnitury (Serie 2870) se shodným desi-

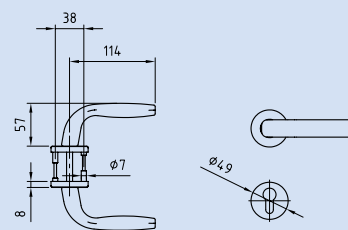
gnem klik jako bezpečnostní a ochranné kování serií 2800 a 2850.

- Rozeta vč. opěrné vacky
- Všechny garnitury se dodávají s hranolem 8 mm a vyrovnávacím pouzdem



2850 ochranné kování

Rozteč LM a úchopové elementy:
viz tabulka u bezpečnostního kování



2870.PZ.F1, rozetová garnitura
pro profilovou vložku (PZ)

Další provedení na klíč (BB) a pro
koupelnové a WC dveře (WC)

Bezpečnostní rozety z ušlechtilé oceli



ROS.Oa

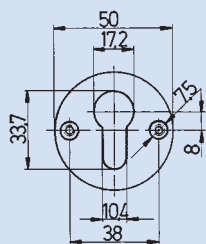


ROS.R

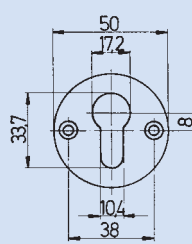
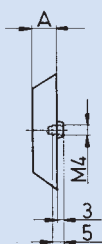
Bezpečnostní rozety z ušlechtilého kovu

k ochraně uzamykací vložky.

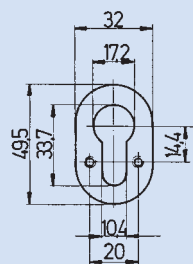
- ocel nerez, zušlechťená a kalená
- s vnitřní rozetou
- 3 různé povrchové úpravy *)
- 8 výšek rozet **)



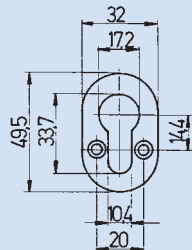
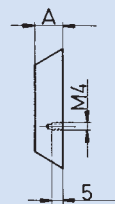
Vnější rozeta
ROS.R.



Vnitřní rozeta
ROS.IR.R.



Vnější rozeta
ROS.O.



Vnitřní rozeta
type ROS.IR.O.



*) **Povrchové úpravy:** stříbrná (SI), pozlacená (VG), brunýrovaná (BR), černá (S) jen na zakázku

) **Výšky rozet: 6, 8, 10, 12, 14, 16, 18 a 20 mm



Další stavební kameny Kaba Total Access z bezpečnostní nabídky Kaba



Bezpečnost a komfort: Kaba quattro S

Technika oboustranných klíčů Kaba poskytuje na základě speciálních výrobních postupů a vysokého počtu párů stavítek vysokou ochranu proti nedovolenému kopírování klíčů a pokusům o vyhmatání.

Kaba quattro S znamená ale také dodatečný komfort. Oboustranný klíč zamyká vždy, lhostejno jak je zasunut.

Barvy vytvářejí přehled: Umělohmotné klipy, které jsou k dostání v paletě 14 barev jsou rozpoznávací pomocí a současně flexibilním organizačním nástrojem.

Investiční bezpečnost: Kaba quattro S je také dodatečně kombinovatelná s elektronickými uzamykacími systémy Kaba.

Více ochrany, více bezpečnosti: Gege vícerozvorové zamykání

V optimálně zabezpečených vstupních dveřích přísluší rozvorové pevnosti ústřední význam.

Dveřní zámky s vícerozvorovým zamykáním, ať je to dvoj- nebo vícerozvorové zamykání, vyhovují takovým požadavkům.

U dveřních zadlabacích zámků Gege s dvojrozvorovým zamykáním je dodatečně k zámkové závoře aretována střelka a působí tak jako druhá závoř (Gege serie 127.MF.2).

O jeden bezpečnostní stupeň výše jsou Gege vícerozvorové zámky, kde přes střelku a 2 resp. 4 dodatečné pláště zámků/zámkové závory je dosaženo 4- resp. 6-násobného rozvoru (Gege serie 124.MFV).

Osvědčené a flexibilní: uzamykací systémy Gege

Uzamykací systémy Gege jsou vyvíjeny na zásadě vzestupné kompatibility.

Tím představuje Gege AP 2000 základnu pro následující systémy AP 3000, AP 4000 a ANS-2. Solidní základní konstrukce, přesné zhotovení a flexibilita (Combisystémy) jsou úhelnými body osvědčené značky Gege.

Veškeré vložkové systémy Gege jsou odolné proti vloupání podle ÖNORM EN 1303, resp. DIN EN 1303 a DIN 18252. Na přání je možno dodávat vložkové systémy Gege také v provedení VdS.

Kaba GmbH 

Wiener Strasse 41-43, A- 3130 Herzogenburg /Austria
Tel. +43 (0)2782 808 0*, Fax +43 (0)2782 808 5505
office@kgh.kaba.com
<http://www.kaba.at>

 **KABA**[®]
TOTAL ACCESS